



330 IK

Affettatrice di grande capacità e precisione di taglio, ha l'altezza di carico della merce notevolmente ridotta per diminuire al massimo la fatica dell'operatore. La macchina può essere accessoriata con diversi tipi di piatto, quali: piatto con pressamerce basculante, trasparente ed estraibile (opzione E, vedi foto sul retro); piatto con pressamerce basculante in alluminio ed estraibile (opzione EF, vedi foto sul retro), oppure piatto con braccio autobloccante, pressamerce trasparente ed estraibile e piatto scorrevole (opzione AB, vedi foto sul retro).

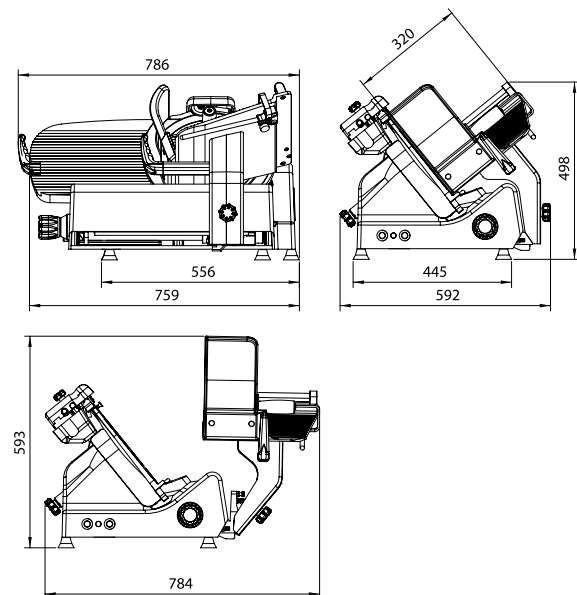
Slicer with great capacity and cutting precision has a reduced loading height that notably reduces the operator strain. The machine can have plates differently equipped, like: plate with swinging transparent remnant holder (E option, see on the back); plate with swinging aluminium remnant holder (EF option, see on the back) or plate with self-locking clamping device, transparent and removable remnant holder and sliding plate (AB option, see on the back).

330 IK - Dotazioni di serie

- Trasmissione a ingranaggi
- Grande capacità e precisione di taglio
- Base di appoggio ridotta
- Affilato incorporato, subito disponibile e di facile impiego
- Altezza di carico ridotta, per diminuire la fatica dell'operatore
- Superfici in alluminio lucidato a specchio e accurati canali di scorrimento, per diminuire gli attriti e semplificare la pulizia
- Piatto ribaltabile; affilatoio, coprilama, parafetta e pressamerce zigrinati asportabili per un'accurata pulizia
- Dispositivo ferma merce
- Conforme alle direttive europee: 2006/42/CE (direttiva macchine); 2006/95/CE (direttiva bassa tensione); 2004/108/CE (direttiva compatibilità elettromagnetica) 2011/65/UE (direttiva RoHS); 1935/2004/CE (regolamento materiali destinati al contatto alimentare) e loro successivi aggiornamenti. Risponde alle seguenti norme armonizzate: EN 1974:1998 + A1:2009 (affettatrici - requisiti di igiene e sicurezza); EN 60204-1 (sicurezza del macchinario); EN 55014 (compatibilità elettromagnetica) D.M. 21/03/73 (disciplina igienica utensili alimentari) 10/2011/UE (direttiva plastiche ad uso alimentare) e tutti i loro successivi aggiornamenti

CARATTERISTICHE TECNICHE

| | |
|----------------------------|--|
| Diametro lama | 330 mm |
| Velocità lama | 200 g/min (50Hz) |
| Spessore fette | da 0 a 24 mm |
| Corsa carrello | 345 mm |
| Protezione elettrica | IPX3 (Motore IPX5) |
| Peso netto | 48 kg |
| Caratteristiche elettriche | 220-230V / 50Hz / 360W c.a. monofase 220-230, 380-400V / 50Hz / 280W c.a. trifase |
| Capacità di taglio | ∅ 240 mm ☒ 290 x 210 mm |



330 IK - Standard features

- Gear box transmission
- Great capacity and precision slicing
- Reduced counter space
- Built-in sharpener, right way available and easy to be used
- Low loading height, to reduce strain of the operator
- Ultra smooth, polished aluminum surfaces and careful slip grooves, to reduce friction and simplify cleaning
- Tilting away carriage; sharpener, blade guard, product deflector and sharpened remnant holder removable for a well done cleaning
- Adjustable food fence
- In compliance with European Norms: 2006/42/EC (machinery standards); 2006/95/EC (low voltage directive); 2004/108/EC (electromagnetic compatibility directive); 2011/65/UE (RoHS directive); 1935/2004/EC (food material directive) and their next updates. Follow also next harmonised standards: EN 1974:1988 + A1:2009 (slicing machines-safety and hygiene requirements); EN 60204-1 (safety of machinery); EN 55014 (electromagnetic compatibility); D.M. 21/03/73 (hygienic food tools requirements); 10/2011/UE (food grade plastic directive); and their next updates

TECHNICAL SPECIFICATIONS

| | |
|---------------------------|--|
| Blade diameter | 330 mm |
| Blade speed | 200 rpm (50Hz) |
| Slice thickness | 0 to 24 mm |
| Carriage travel | 345 mm |
| Electrical protection | IPX3 (Motor IPX5) |
| Net weight | 48 Kg |
| Electrical specifications | 220-230V / 50Hz / 360W a.c. monophase 220-230, 380-400V / 50Hz / 280W a.c. threephase |
| Slicing capacity | ∅ 240 mm ☒ 290 x 210 mm |

